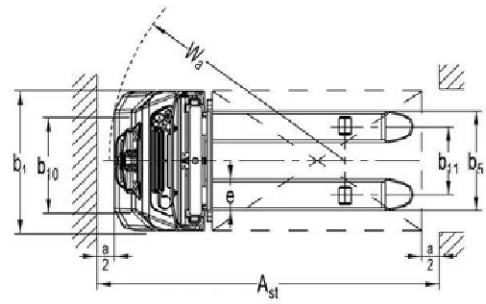
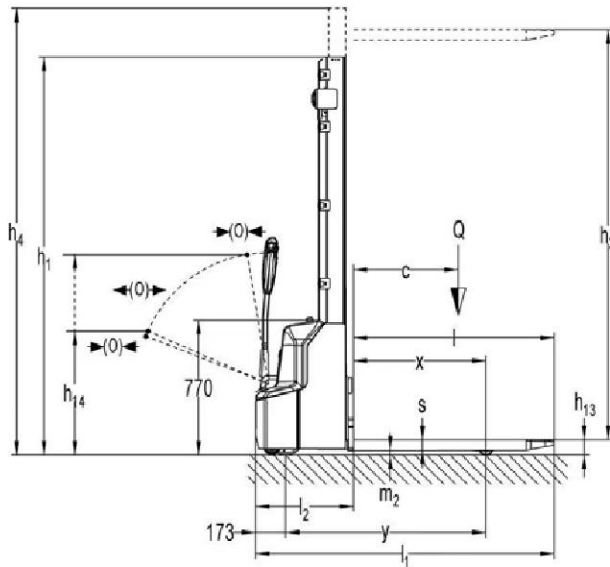


Baoli KBS/IM

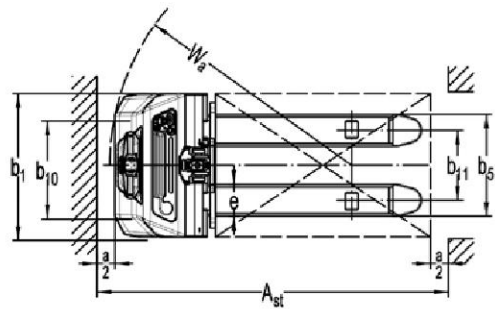
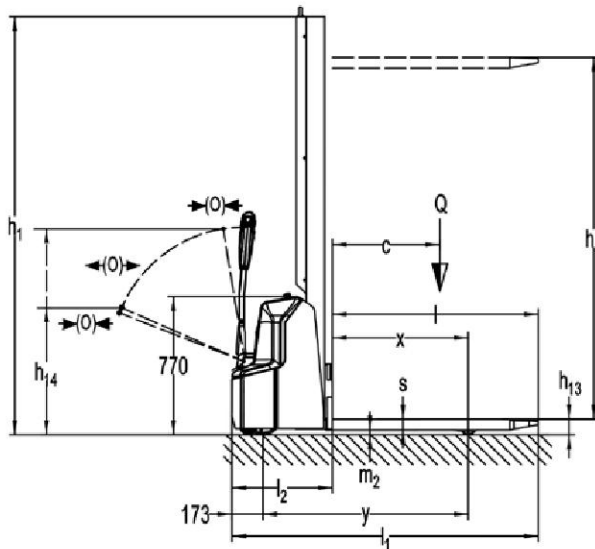


Baoli

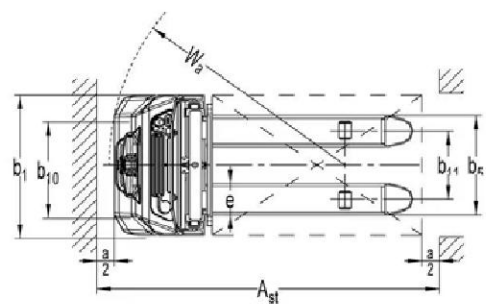
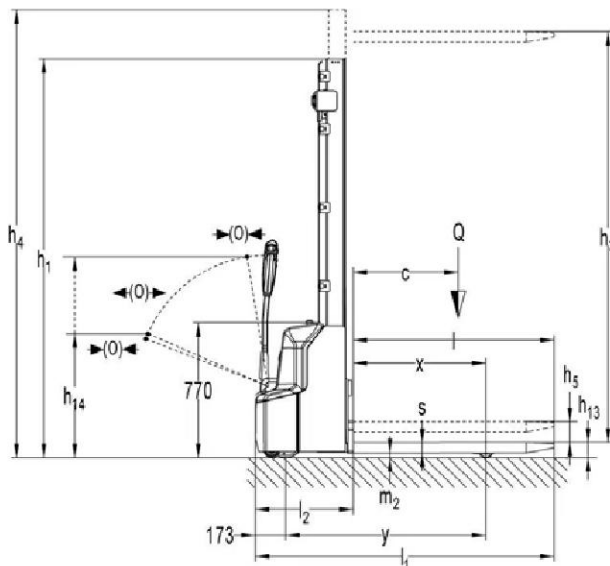
1.1	Costruttore		KION BAOLI	KION BAOLI	KION BAOLI
1.2	Modello		KBS 12	KBSI 12	KBSM 12
1.3	Trazione: elettrica, diesel, benzina, GPL		Elettrico	Elettrico	Elettrico
1.4	Tipo di guida: manuale, operatore in piedi, operatore seduto		A piedi	A piedi	A piedi
1.5	Portata	Q (t)	1.2	1.2	1.2
1.6	Baricentro del carico	c (mm)	600	600	600
1.8	Distanza del carico	x (mm)	760	835/752	760
1.9	Interasse	y (mm)	1147	1264/1181	1147
2.1	Peso proprio	Kg	585	670	500
2.2	Peso sull'asse a carico ant/post	Kg	560/1225	670/1200	490/1210
2.3	Peso sull'asse a vuoto ant/post	Kg	440/145	485/185	355/145
3.1	Gommatura		PU	PU	PU
3.2	Dimensione gomme anteriori		Ø 210x75	Ø 210x75	Ø 210x75
3.3	Dimensione gomme posteriori		Ø 84x93	Ø 84x93	Ø 84x93
3.4	Ruote aggiuntive (dimensioni)		Ø100x50	Ø100x50	Ø100x50
3.5	Numero ruote ant/post (x = ruota di trazione)		1x+1/2	1x+1/2	1x+1/2
3.6	Carreggiata anteriore	b10 (mm)	550	550	550
3.7	Carreggiata posteriore	b11 (mm)	400/515	400/515	400
4.2	Altezza colonna abbassata	h1 (mm)	2280	2320	2330
4.3	Alzata libera	h2 (mm)	-	-	1914
4.4	Altezza di sollevamento	h3 (mm)	3514	3514	1914
4.5	Altezza colonna sfilata	h4 (mm)	4037	4077	-
4.9	Altezza della barra timone in posizione di guida	h14 (mm)	710/1150	710/1150	710/1150
4.15	Altezza ribassata	h13 (mm)	86	90	86
4.19	Lunghezza totale	l1 (mm)	1710	1752	1710
4.20	Lunghezza incluso spessore forche	l2 (mm)	560	602	560
4.21	Larghezza totale	b1/b2 (mm)	800	800	800
4.22	Dimensioni forche in accordo a ISO 2331	s/e/l (mm)	60/180/1150	60/180/1150	60/180/1150
4.25	Distanza tra le forche	b5 (mm)	570/685	570/685	570
4.32	Distanza dal suolo sotto l'asse anteriore a carico	m2 (mm)	26	24	24
4.34.1	Corridoio stivaggio 1000 x 1200 trasversale	Ast (mm)	2197	2290/2234	2197
4.34.2	Corridoio stivaggio 800 x 1200 longitudinale	Ast (mm)	2145	2209/2185	2145
4.35	Raggio di volta	Wa (mm)	1350	1467/1384	1350
5.1	Velocità di marcia a carico/a vuoto	km/h	4,5/4,7	4,2/4,5	4,2/4,5
5.2	Velocità di sollevamento a carico/a vuoto	m/s	0,110/0,140	0,110/0,140	0,110/0,140
5.3	Velocità di abbassamento a carico/a vuoto	m/s	0,130/0,110	0,130/0,110	0,130/0,110
5.8	Massima pendenza superabile a carico/a vuoto	%	5/10	5/10	5/10
5.10	Freno di servizio		Elettromagnetico	Elettromagnetico	Elettromagnetico
6.1	Potenza motore trazione S2 60 min	kW	0.65	0.65	0.65
6.2	Potenza motore sollevamento S3 15%	kW	2.2	2.2	2.2
6.3	Batteria in accordo a DIN 43531/35/36 A, B, C, no		No	No	No
6.4	Voltaggio batteria/capacità nominale K5	V/Ah	24/60	24/60	24/60
6.5	Peso batteria	kg	17	17	17
6.6	Consumo energia in accordo al ciclo VDI	kWh/h	0.8	0.66	0.8
8.1	Tipo di trasmissione / trazione		DC	DC	DC
10.7	Livello sonoro in accordo a EN 12053	dB (A)	<70	<70	<70



KBS 12



KBSM 12



KBSI 12

KBS 12						
Colonna	Monostadio 1600mm	Monostadio 2000mm	2 stadi 2600mm	2 stadi 2900mm	2 stadi 3200mm	2 stadi 3600mm
H1	1930	2330	1820	1930	2080	2280
H2	1514	1914	-	-	-	-
H3	1514	1914	2514	2814	3114	3514
H4	1930	2330	3077	3337	3637	4037

KBSI 12						
Colonna	Monostadio 1600mm	Monostadio 2000mm	2 stadi 2600mm	2 stadi 2900mm	2 stadi 3200mm	2 stadi 3600mm
H1	1970	2370	1820	1970	2120	2320
H2	1514	1914	-	-	-	-
H3	1514	1914	2514	2814	3114	3514
H4	1970	2370	3077	3377	3637	4077

KBSM 12			
Colonna	Colonna monostadio centrale 800mm	Colonna monostadio centrale 1600mm	Colonna monostadio centrale 2000mm
H1	1130	1930	2330
H2	714	1514	1914
H3	714	1514	1914
H4	1130	1930	2330

KBS 12		
1600 mm		
H3 (mm)	Q (kg)	
1600	1200	1000
c (mm)	600	700

KBS 12		
2000 mm		
H3 (mm)	Q (kg)	
2000	1200	1000
c (mm)	600	700

KBS 12		
2600 mm		
H3 (mm)	Q (kg)	
2600	1200	1000
c (mm)	600	700

KBS 12		
2900 mm		
H3 (mm)	Q (kg)	
2900	900	700
2500	1200	1000
c (mm)	600	700

KBS 12		
3200 mm		
H3 (mm)	Q (kg)	
3200	800	600
2900	900	700
2500	1200	1000
c (mm)	600	700

KBS 12		
3600 mm		
H3 (mm)	Q (kg)	
3600	700	500
3200	800	600
2900	900	700
2500	1200	1000
c (mm)	600	700

KBSI 12		
1600 mm		
H3 (mm)	Q (kg)	
1600	1200	1000
c (mm)	600	700

KBSI 12		
2000 mm		
H3 (mm)	Q (kg)	
2000	1200	1000
c (mm)	600	700

KBSI 12		
2600 mm		
H3 (mm)	Q (kg)	
2600	1200	1000
c (mm)	600	700

KBSI 12		
2900 mm		
H3 (mm)	Q (kg)	
2900	900	700
2500	1200	1000
c (mm)	600	700

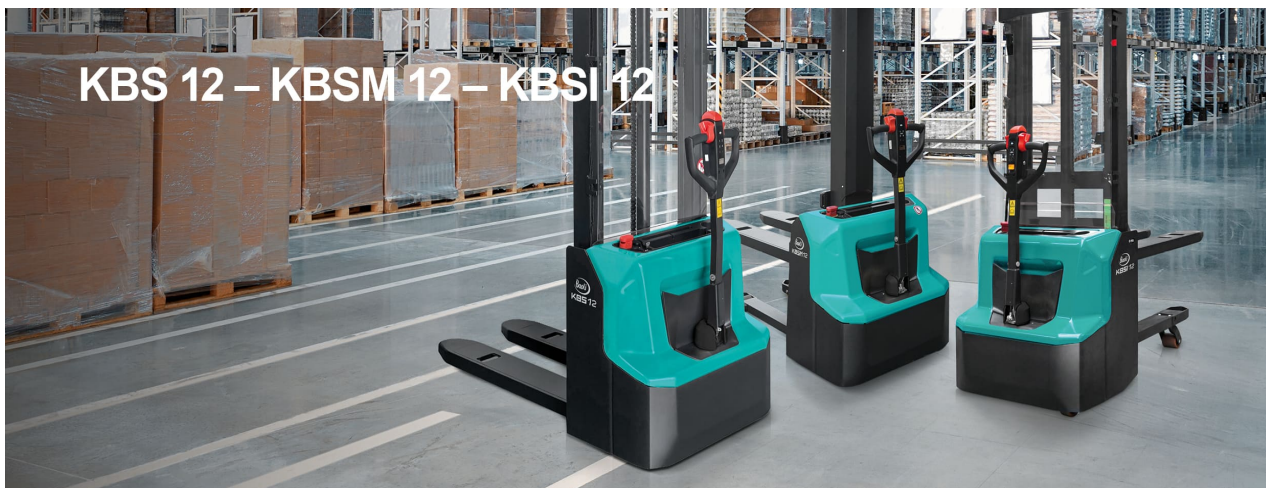
KBSI 12		
3200 mm		
H3 (mm)	Q (kg)	
3200	800	600
2900	900	700
2500	1200	1000
c (mm)	600	700

KBSI 12		
3600 mm		
H3 (mm)	Q (kg)	
3600	700	500
3200	800	600
2900	900	700
2500	1200	1000
c (mm)	600	700

KBSM 12		
800mm		
H3 (mm)	Q (kg)	
800	1200	1000
c (mm)	600	700

KBSM 12		
1600mm		
H3 (mm)	Q (kg)	
1600	1200	1000
c (mm)	600	700

KBSM 12		
2000mm		
H3 (mm)	Q (kg)	
2000	1200	1000
c (mm)	600	700



KBS 12 è il modello base della nostra gamma di stoccatori elettrici. Con una portata di 1,2 tonnellate, il carrello è disponibile con montante telescopico singolo o a due fasi e altezze di sollevamento fino a 3.600 mm. Le forche sono disponibili con scartamento 570 oppure 685 mm per diversi standard di unità di carico. La stabilità è garantita dal telaio con quattro punti di appoggio. Il modello KBS 12 rappresenta la scelta perfetta per le applicazioni leggere nei magazzini di piccole e medie dimensioni. La gamma dei modelli KBS 12 può essere utilizzata per lo stoccaggio dei bancali, il trasporto di merci e il commissionamento per bassi livelli di prelievo. Grazie alle dimensioni compatte, il modello KBS 12 si muove anche nelle aree di lavoro più strette e nelle corsie di larghezza ridotta; l'operatore può manovrare facilmente il carrello nelle aree strette lavorando con il timone in posizione verticale. KBS 12 è il primo stoccatore Baoli equipaggiato con batterie al litio esente da manutenzione. La batteria al litio e il caricabatterie integrato permettono di effettuare facilmente ricariche intermedie, garantendo elevata disponibilità del carrello e flessibilità durante il lavoro. La batteria può essere ricaricata con qualsiasi presa di alimentazione elettrica da 230 Volt. Le funzioni di traslazione e sollevamento sono gestite attraverso il timone ergonomico, facile da usare anche con una

mano sola. Sul display multifunzione del timone vengono visualizzati il contatore, lo stato di carica della batteria e le informazioni relative alla manutenzione. L'accesso mediante codice PIN impedisce l'uso non autorizzato del carrello evitando i problemi connessi alla perdita delle chiavi. Il timone lungo assicura la guida ergonomica del carrello che richiede meno sforzo; l'operatore si trova a una distanza sicura dal carrello. Il timone montato centralmente e il profilo del montante garantiscono una eccellente visibilità sulla punta delle forche e sul carico. Il pannello installato sul lato anteriore del montante protegge l'operatore da eventuali infortuni. Il carrello è disponibile anche con funzione di sollevamento iniziale (KBSI 12) e montante monostadio (KBSM 12). Il sollevamento iniziale presenta il vantaggio di fornire una maggior distanza dal pavimento per una movimentazione migliore sulle rampe in lieve pendenza e superfici non perfettamente regolari. Il modello KBSI 12 permette di movimentare due bancali alla volta. Il modello KBS M 12 (versione con montante monostadio) è adatto a una vasta gamma di applicazioni: stoccaggio dei bancali, trasporto di merci e commissionamento per bassi livelli di prelievo. Il montante monostadio offre all'operatore una vista eccellente sulla punta delle forche permettendo di movimentare facilmente i bancali.

Tecnologia e caratteristiche

- ✓ Batteria agli ioni di litio da 24 V / 60 Ah e caricabatterie integrato: ricarica rapida e facile direttamente con una presa di alimentazione elettrica da 230 V
- ✓ Montante telescopico singolo o a due stadi, fino a 3600 mm di altezza di sollevamento
- ✓ Scartamento forche 570 oppure 685 mm
- ✓ Dimensioni compatte adatte per le aree di lavoro più strette e nelle corsie di larghezza ridotta
- ✓ Timone facile da usare con una mano sola
- ✓ Display multifunzione con una vasta gamma di informazioni sullo stato del carrello
- ✓ Accesso con codice PIN
- ✓ Copertura trasparente del montante per prevenire infortuni all'operatore
- ✓ Vista eccellente sulla punta delle forche e sul carico
- ✓ Funzione di sollevamento iniziale (KBSI 12) e montante monostadio (KBSM 12) disponibili per una vasta gamma di applicazioni.

